



EVER PRIME
RESIDENCES

— *by Anocha* —

EVER PRIME

RESIDENCES

— *by Anocha* —





ПОЗНАКОМЬТЕСЬ СО СВОИМ БУДУЩИМ ДОМОМ

Здесь, на пологом склоне холма, в самом сердце Карона на острове Пхукет, вы сможете жить жизнью, превосходящей все окружающее. Ever Prime Residences by Anocha это новый знаковый комплекс премиум-класса на Кароне с 492 квартирами, откуда открываются захватывающие дух виды на море, горы и окрестности города.

Этот 8-уровневый комплекс, состоящий из четырех зданий, спроектирован с учетом современной эстетики и органично сочетает в себе современную элегантность и красоту окружающей природы. Каждое из зданий отличается плавными изгибами, белоснежной палитрой и мягкими акцентами, которые создают неподвластную времени изысканную атмосферу.

Идеальное Расположение, Простота и Комфорт, Бесконечные Возможности

Стратегически выгодное расположение комплекса Ever Prime Residences by Anocha в нескольких минутах ходьбы от пляжа Ката гарантирует свободный доступ к лучшим магазинам, ресторанам и достопримечательностям острова Пхукет, сочетая безмятежность с городской инфраструктурой.

Ever Prime Residences by Anocha предлагает уникальный набор возможностей, созданных для комфорта, хорошего настроения и удобства у порога вашего дома, предлагая непревзойденный образ жизни в лучшем уголке Карона.

Познакомьтесь со своим будущим домом в комплексе Ever Prime Residences by Anocha.



УЗНАЙТЕ ВСЕ О НЕОГРАНИЧЕННЫХ ВОЗМОЖНОСТЯХ ИНФРАСТРУКТУРЫ КОМПЛЕКСА

Комплекс Ever Prime Residences by Anocha, расположенный на Кароне, предлагает уникальный стиль проживания с широким спектром возможностей, предназначенных для комфорта, хорошего настроения и удобства.

В комплексе можно расслабиться в двух плавательных бассейнах, в потрясающем бассейне на крыше с видом на горы и море, в роскошном спа-центре и в специально оборудованном салоне для тайского массажа.

В числе возможностей для фитнеса и отдыха - оборудованный тренажерный зал, сауна, ледяные ванны, помещения для занятий йогой, корт для сквоша, гольф-симулятор и большая игровая комната. Также на территории комплекса работает круглосуточный супермаркет Villa Supermarket, кофейня, коворкинг-пространство, бизнес-центр и библиотека для работы и досуга.

Стильный холл встречает жильцов и гостей, а станции для зарядки электромобилей и охраняемая подземная парковка добавляют удобства. Услуги салона красоты, охраняемые помещения для хранения вещей и все современные удобства у ваших дверей; Ever Prime Residences by Anocha задает новый стандарт жизни класса люкс в самом сердце Карон

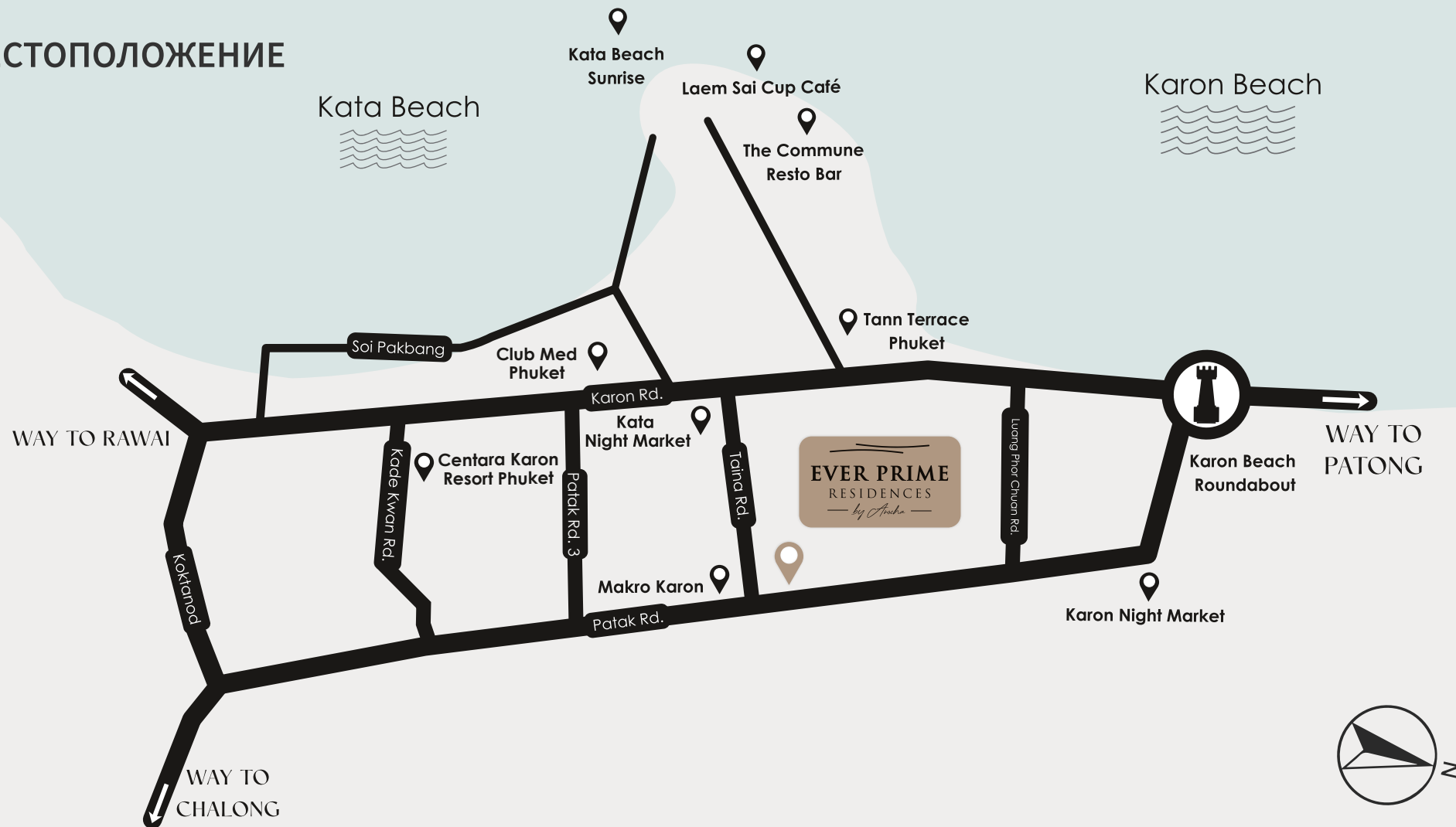
*Изображение носит иллюстративный характер и создано с помощью компьютерной графики

*Изображение носит иллюстративный характер и создано с помощью компьютерной графики

БАССЕЙН НА КРЫШЕ



МЕСТОПОЛОЖЕНИЕ



*Изображение носит иллюстративный характер и создано с помощью компьютерной графики

ТОРГОВЫЕ ЦЕНТРЫ И ТОВАРЫ ДЛЯ ДОМА И БЫТА

НОЧНОЙ РЫНОК КАТА	0.8 км.
НОЧНОЙ РЫНОК КАРОН	2.8 км.
ТОРГОВЫЙ ЦЕНТР РОБИНСОН	9.0 км.
ЛАЙФСТАЙЛ ЧАЛОНГ	
ТОРГОВЫЙ ЦЕНТР ЦЕНТРАЛ ПАТОНГ	11.0 км.
ТОРГОВЫЙ ЦЕНТР ДЖАНГСЕЙЛОН	11.1 км.
РЫНОК МОРЕПРОДУКТОВ РАВАИ	11.3 км.
ТОРГОВЫЙ ЦЕНТР ЦЕНТРАЛ ПХУКЕТ	14.9 км.
ФЛОРЕСТА	

ДОСУГ И ОТДЫХ

ДИНОПАРК МИНИ-ГОЛЬФ	0.9 км.
РЕСТО-БАР THE COMMUNE	1.3 км.
ПИРС ЧАЛОНГ	5.8 км.
ЗИПЛАЙН СКАЙЛАЙН АДВЕНЧЕР ПХУКЕТ	5.8 км.
КАБАРЕ САЙМОН ПХУКЕТ	7.8 км.
ПАРК РАЗВЛЕЧЕНИЙ ФРОГГИ	11.1 км.
ПАРК КОРОЛЕВСТВО ТИГРОВ ПХУКЕТ	14.8 км.

МЕЖДУНАРОДНЫЕ ШКОЛЫ

МЕЖДУНАРОДНАЯ ШКОЛА ISP	0.6 км.
МЕЖДУНАРОДНАЯ ШКОЛА BCIS	8.2 км.
МЕЖДУНАРОДНАЯ ШКОЛА RUAMRUDEE	10.5 км.
МЕЖДУНАРОДНАЯ ШКОЛА OAK MADOW	10.9 км.
МЕЖДУНАРОДНАЯ ШКОЛА KAJONKIET	12.6 км.
МЕЖДУНАРОДНАЯ ШКОЛА HEADSTART	14.5 км.
МЕЖДУНАРОДНАЯ ШКОЛА OSI	14.8 км.

МЕДИЦИНСКИЕ УЧРЕЖДЕНИЯ

МЕДИЦИНСКАЯ КЛИНИКА HEALTH PLUS ПХУКЕТ	0.2 км.
МЕДИЦИНСКИЙ ЦЕНТР КАРОН ПХУКЕТ	2.9 км.
ГОСПИТАЛЬ ЧАЛОНГ ПХУКЕТ	6.0 км.
ГОСПИТАЛЬ ПАТОНГ ПХУКЕТ	10.1 км.
ГОСПИТАЛЬ ДИБУК ПХУКЕТ	13.3 км.
ГОСПИТАЛЬ БАНГКОК СИРИРОЖ ПХУКЕТ	16.1 км.
ГОСПИТАЛЬ БАНГКОК ПХУКЕТ	18.3 км.

ПЛЯЖИ

ПЛЯЖ КАТА	0.9 км.
ПЛЯЖ КАРОН	1.4 км.
ПЛЯЖ НАЙ ХАН	8.2 км.
ПЛЯЖ ПАТОНГ	8.9 км.
ПЛЯЖ РАВАИ	11.9 км.
ПЛЯЖ КАМАЛА	19.7 км.
ПЛЯЖ СУРИН	23.4 км.

ИНФОРМАЦИЯ О ПРОЕКТЕ

ОБЩАЯ ПЛОЩАДЬ ЗЕМЕЛЬНОГО УЧАСТКА СОСТАВЛЯЕТ

6 РАЙ (ПРИБЛИЗИТЕЛЬНО)

ОБЩЕЕ КОЛИЧЕСТВО КВАРТИР

492

РАСПОЛОЖЕНИЕ

КАРОН, ПХУКЕТ

ТИП ПРОЕКТА

МАЛОЭТАЖНЫЙ КОНДОМИНИУМ

4 ЗДАНИЯ (8 ЭТАЖЕЙ),

С ПОДЗЕМНОЙ ПАРКОВКОЙ

ПАРКОВКА

50% (ПРИБЛИЗИТЕЛЬНО)

ТИПЫ ПЛАНИРОВКИ КВАРТИР

1 Спальни

2 Спальни

4 Спальни

— — —
EVER PRIME
RESIDENCES
— *by Ancha* —

*Изображение носит иллюстративный характер и создано с помощью компьютерной графики



ИНФРАСТРУКТУРА КОМПЛЕКСА





ИНФРАСТРУКТУРА КОМПЛЕКСА

- ПЛАВАТЕЛЬНЫЕ БАССЕЙНЫ
- БАССЕЙН НА КРЫШЕ С ВИДОМ НА ОКЕАН
- ДЕТСКИЙ БАССЕЙН
- ДЕТСКАЯ ИГРОВАЯ ПЛОЩАДКА
- ГОРЯЧАЯ И ЛЕДЯНАЯ ВАННА
- САУНА И ПАРНАЯ
- СПА-ЦЕНТР И ТАЙСКИЙ МАССАЖ
- САЛОН КРАСОТЫ И СПА ПО УХОДУ ЗА НОГТЯМИ
- ФИТНЕС-ЦЕНТР И ЙОГА
- ЗАРЯДКА ДЛЯ ЭЛЕКТРОМОБИЛЕЙ
- КРУГЛОСУТОЧНЫЙ СУПЕРМАРКЕТ VILLA MARKET
- КОФЕЙНЯ ЧИАНГМАЙ
- БИЗНЕС-ЦЕНТР + КОВОРКИНГ-ПРОСТРАНСТВО
- БИБЛИОТЕКА
- ЗОНА ОТДЫХА
- ЛОББИ
- ПОМЕЩЕНИЕ ДЛЯ ХРАНЕНИЯ ВЕЩЕЙ ИГРОВАЯ КОМНАТА
- КОМНАТА С ГОЛЬФ-СТИМУЛЯТОРОМ
- КОРТ ДЛЯ СКВОША

*Изображение носит иллюстративный характер и создано с помощью компьютерной графики





*Изображение носит иллюстративный характер и создано с помощью компьютерной графики

*Изображение носит иллюстративный характер и создано с помощью компьютерной графики



ФИТНЕС-ЦЕНТР

Изображение носит иллюстративный характер и
создано с помощью компьютерной графики



САУНА И ПАРНАЯ

*Изображение носит иллюстративный характер и создано с помощью компьютерной графики



ЗОНА ОТДЫХА

СПА И ТАЙСКИЙ МАССАЖ

*Изображение носит иллюстративный характер и
создано с помощью компьютерной графики

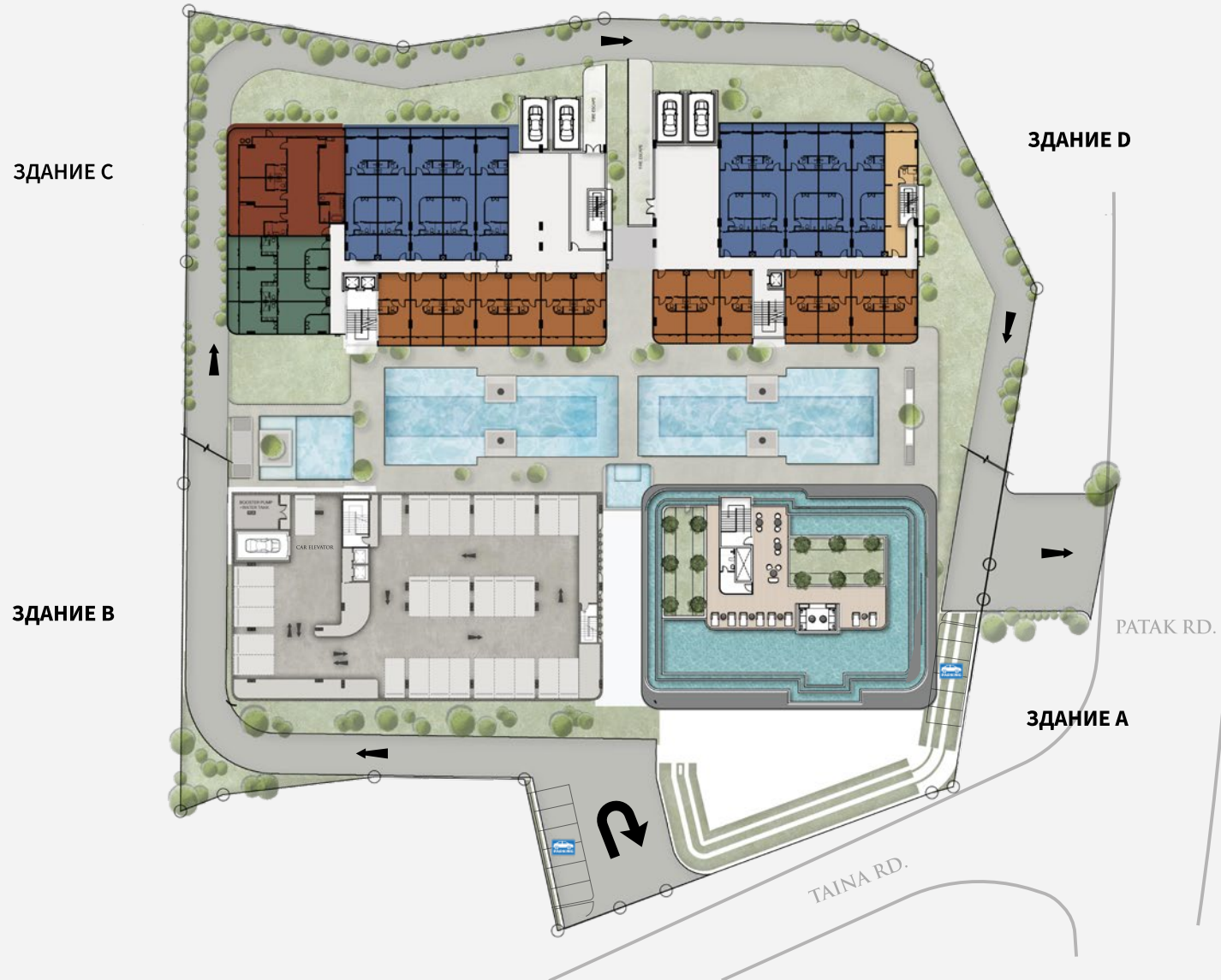


*Изображение носит иллюстративный характер и создано с помощью компьютерной графики

ПОЗНАКОМЬТЕСЬ СО СВОИМ БУДУЩИМ ДОМОМ



ОБЩИЙ ПЛАН



ТИПЫ ПЛАНИРОВКИ КВАРТИР

- 1 спальни
■ 32.89 ■ 44.84
- 2 спальни
■ 46.53 ■ 60.09
- 4 спальни
■ 176.35

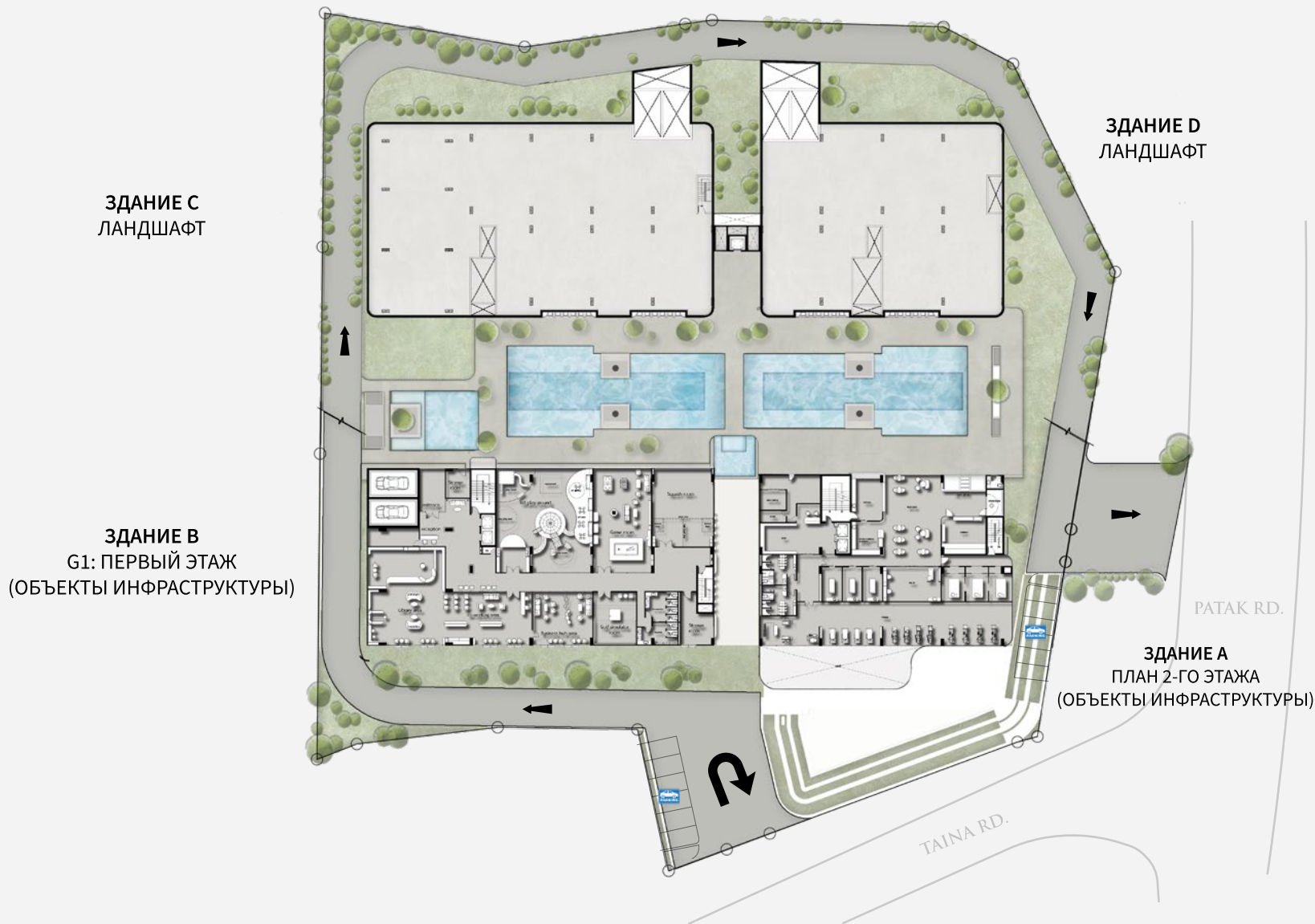
ПЛАН ЭТАЖА 1



ТИПЫ ПЛАНИРОВКИ КВАРТИР

- 1 спальни
■ 32.89 ■ 44.84
- 2 спальни
■ 46.53 ■ 60.09
- 4 спальни
■ 176.35

ПЛАН ЭТАЖА 2



ТИПЫ ПЛАНИРОВКИ КВАРТИР

- 1 спальни
 -
 - 32.89
 -
 - 44.84
- 2 спальни
 -
 - 46.53
 -
 - 60.09
- 4 спальни
 -
 - 176.35

ПЛАН ЭТАЖА 3



ТИПЫ ПЛАНИРОВКИ КВАРТИР

- 1 спальни
 - 32.89 ■ 44.84
- 2 спальни
 - 46.53 ■ 60.09
- 4 спальни
 - 176.35

ПЛАН ЭТАЖА 4



ПЛАН ЭТАЖА 5



ТИПЫ ПЛАНИРОВКИ КВАРТИР

- 1 спальни
 - 32.89 ■ 44.84
- 2 спальни
 - 46.53 ■ 60.09
- 4 спальни
 - 176.35

ПЛАН ЭТАЖА 6



ТИПЫ ПЛАНИРОВКИ КВАРТИР

- 1 спальни
 - 32.89
 - 44.84
- 2 спальни
 - 46.53
 - 60.09
- 4 спальни
 - 176.35

ПЛАН ЭТАЖА 7



ЗДАНИЕ С
ПЛАН 1-ГО ЭТАЖА

ЗДАНИЕ D
ПЛАН 3-ГО ЭТАЖА

ЗДАНИЕ В
ПЛАН 7-ГО ЭТАЖА

ЗДАНИЕ А
ПЛАН КРЫШИ



ТИПЫ ПЛАНИРОВКИ КВАРТИР

- 1 спальни
 - 32.89
 - 44.84
- 2 спальни
 - 46.53
 - 60.09
- 4 спальни
 - 176.35

ПЛАН ЭТАЖА 8



ЗДАНИЕ С
ПЛАН СО 2-ГО ПО 8-Й ЭТАЖ

ЗДАНИЕ D
ПЛАН С 4-ГО ПО 8-Й ЭТАЖ

ЗДАНИЕ В
ПЛАН 8-ГО ЭТАЖА

ЗДАНИЕ А
ПЛАН КРЫШИ



PATAK RD.

TAINA RD.

ТИПЫ ПЛАНИРОВКИ КВАРТИР

- 1 спальни
 - 32.89
 - 44.84
- 2 спальни
 - 46.53
 - 60.09
- 4 спальни
 - 176.35

ПЛАН ЭТАЖА 9



ЗДАНИЕ С
ПЛАН СО 3-ГО ПО 6-Й ЭТАЖ

ЗДАНИЕ D
ПЛАН СО 5-ГО ПО 8-Й ЭТАЖ

ЗДАНИЕ В

ЗДАНИЕ А
ПЛАН КРЫШИ

PATAK RD.

TAINA RD.

ТИПЫ ПЛАНИРОВКИ КВАРТИР

- 1 спальни
 - 32.89
 - 44.84
- 2 спальни
 - 46.53
 - 60.09
- 4 спальни
 - 176.35



ПЛАН ЭТАЖА 10



ЗДАНИЕ С
ПЛАН СО 7-ГО ПО 8-Й ЭТАЖ

ЗДАНИЕ В

ЗДАНИЕ D

ЗДАНИЕ А
ПЛАН КРЫШИ

PATAK RD.

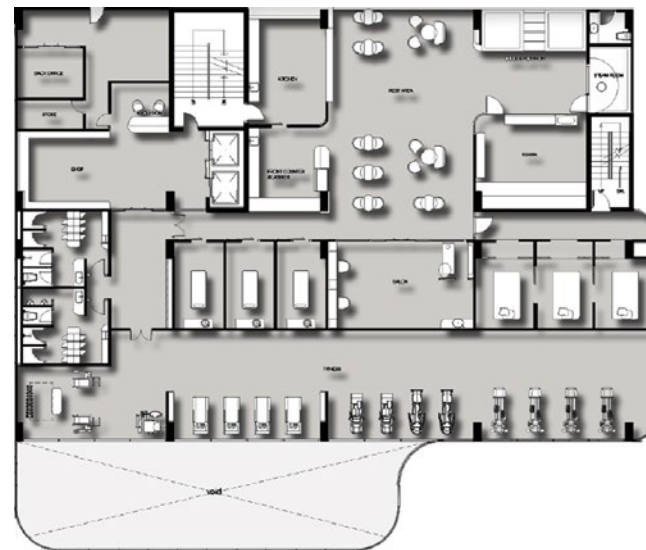
TAINA RD.

ТИПЫ ПЛАНИРОВКИ КВАРТИР

- 1 спальни
 - 32.89
 - 44.84
- 2 спальни
 - 46.53
 - 60.09
- 4 спальни
 - 176.35

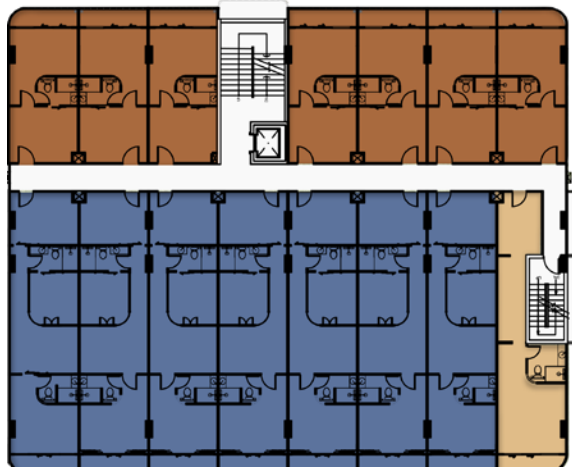


СУПЕРМАРКЕТ VILLA MARKET



ОБЪЕКТЫ ИНФРАСТРУКТУРЫ

AN301 AN302 AN303 AN304 AN305 AN306 AN307
32.89 sq.m. 32.89 sq.m. 32.89 sq.m. 32.89 sq.m. 32.89 sq.m. 32.89 sq.m. 32.89 sq.m.



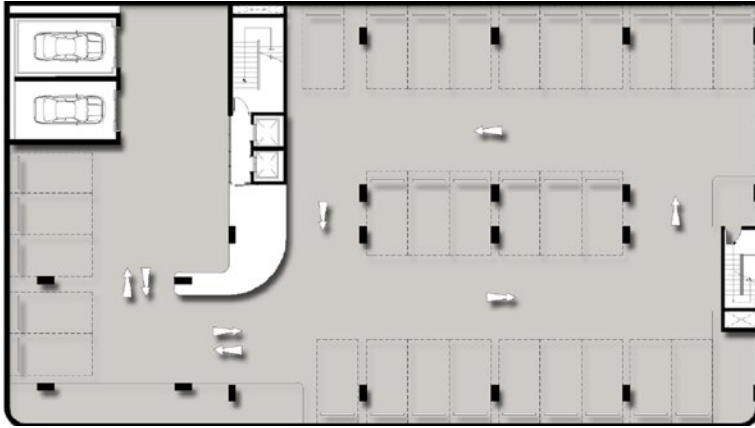
AS315 AS314 AS313 AS312 AS311 AS310 AS309 AS308
60.09 sq.m. 60.09 sq.m. 60.09 sq.m. 60.09 sq.m. 60.09 sq.m. 60.09 sq.m. 60.09 sq.m. 44.84 sq.m.

ПЛАН С 3-ГО ПО 8-Й ЭТАЖ

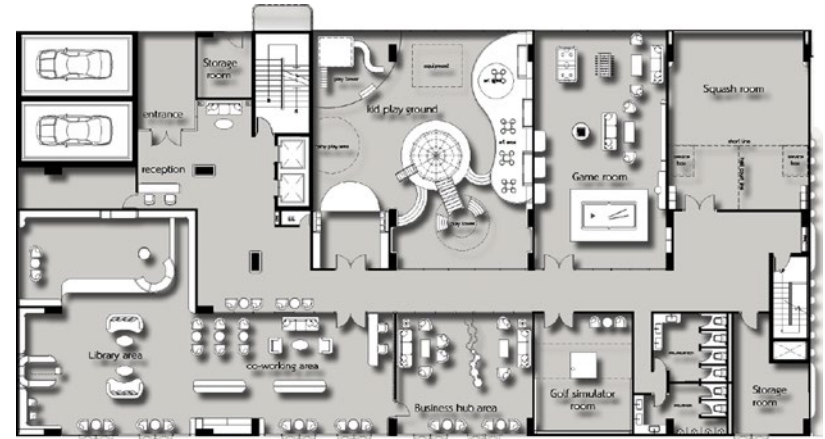


КРЫША

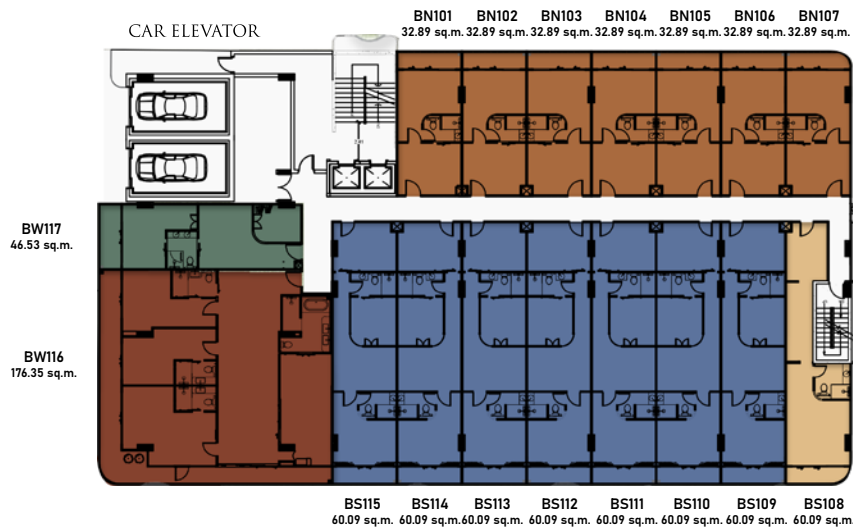
CAR ELEVATOR



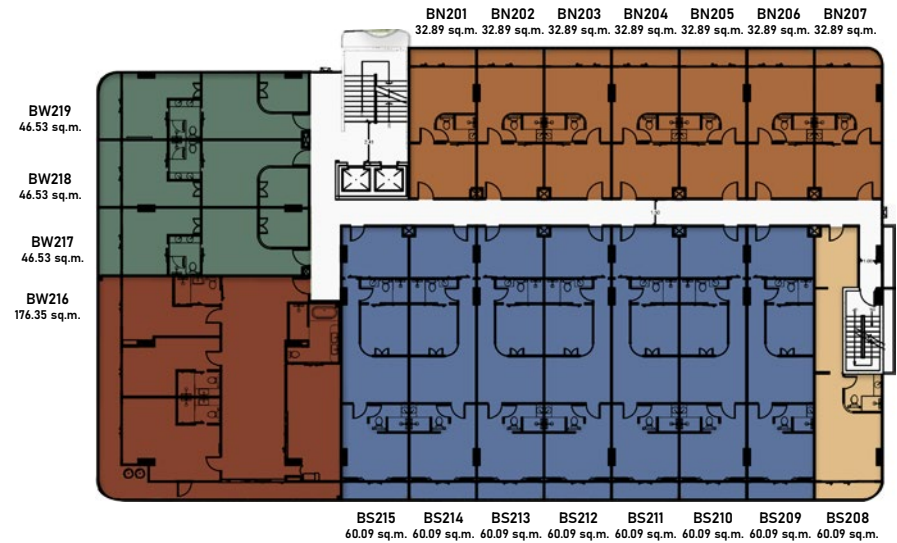
G2: ПОДЗЕМНАЯ ПАРКОВКА



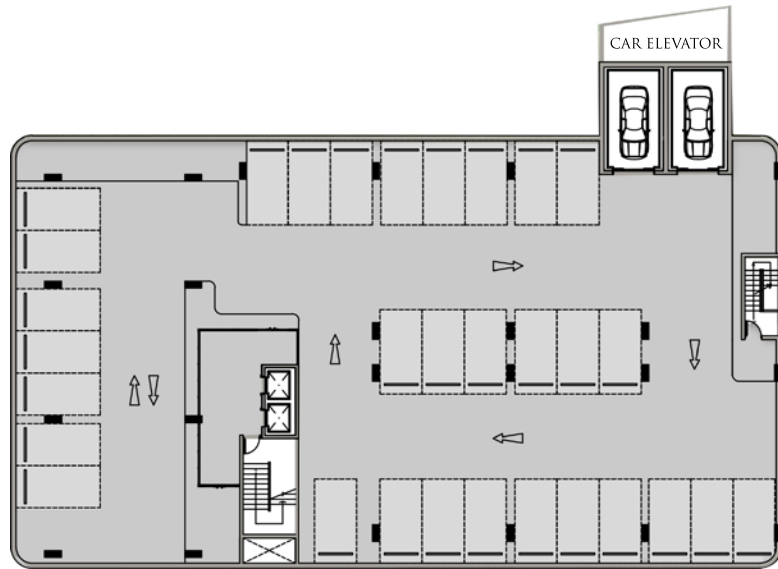
ИНФРАСТРУКТУРА КОМПЛЕКСА



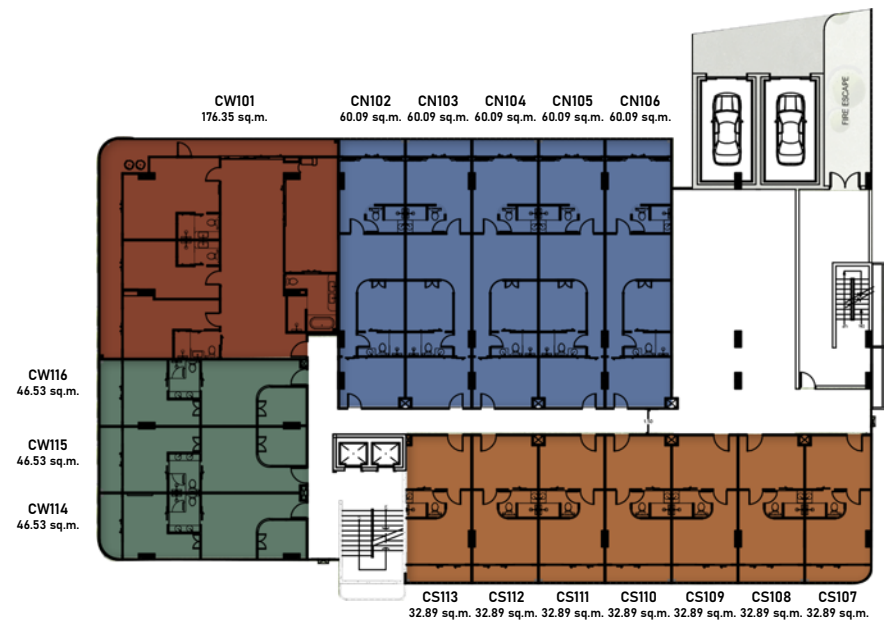
ПЛАН 1-ГО ЭТАЖА



ПЛАН СО 2-ГО ПО 8-Й ЭТАЖ



G2
ПОДЗЕМНАЯ ПАРКОВКА

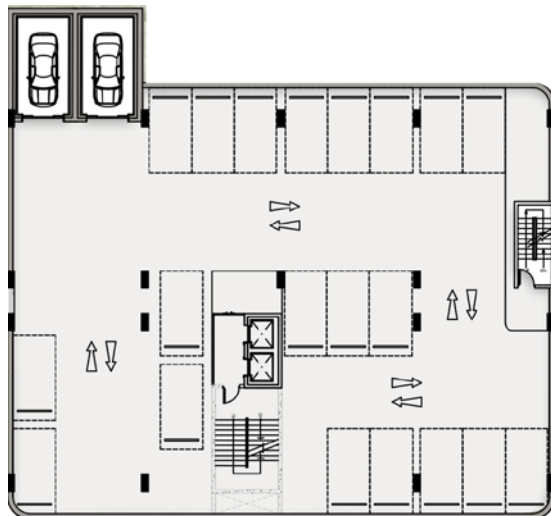


ПЛАН 1-ГО ЭТАЖА



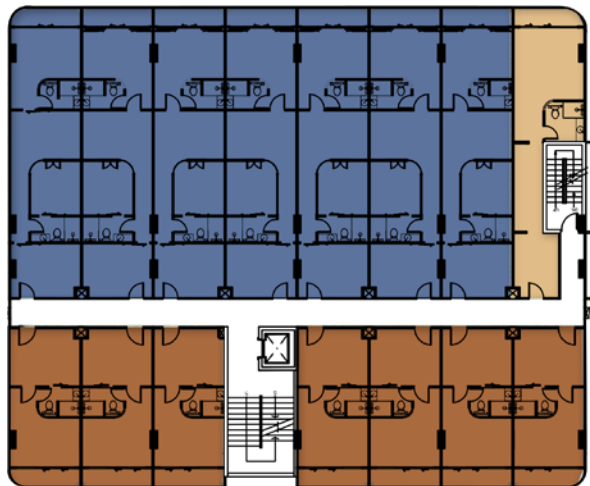
ПЛАН СО 2-ГО ПО 8-Й ЭТАЖ

CAR ELEVATOR



G1-G3
ПОДЗЕМНАЯ ПАРКОВКА

DN201 DN202 DN203 DN204 DN205 DN206 DN207 DN208
60.09 sq.m. 60.09 sq.m. 60.09 sq.m. 60.09 sq.m. 60.09 sq.m. 60.09 sq.m. 60.09 sq.m. 44.84 sq.m.



DS215 DS214 DS213 DS212 DS211 DS210 DS209
32.89 sq.m. 32.89 sq.m. 32.89 sq.m. 32.89 sq.m. 32.89 sq.m. 32.89 sq.m. 32.89 sq.m.

ПЛАН СО 2-ГО ПО 8-Й ЭТАЖ



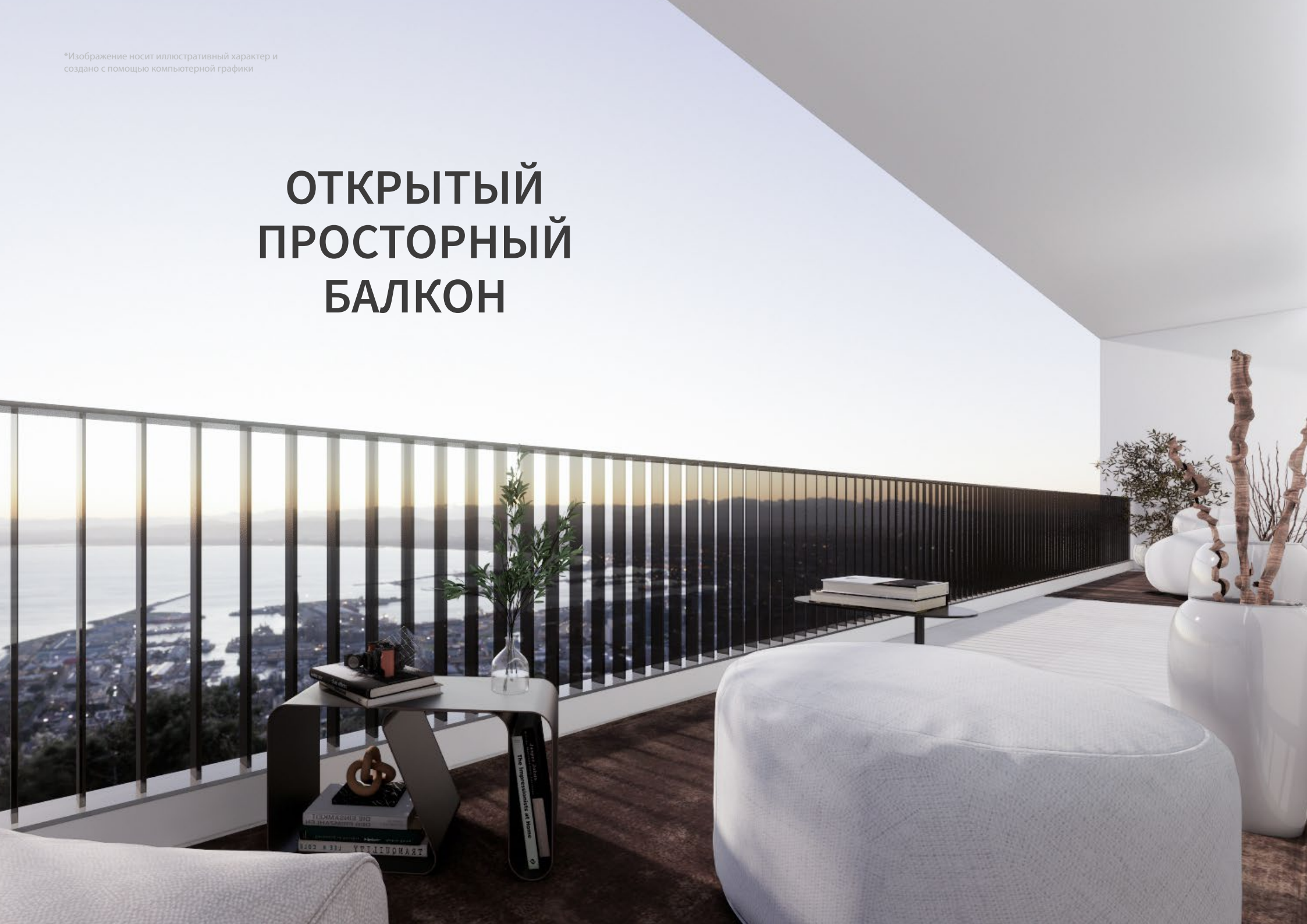
DN101 DN102 DN103 DN104 DN105 DN106
60.09 sq.m. 60.09 sq.m. 60.09 sq.m. 60.09 sq.m. 60.09 sq.m. 44.84 sq.m.

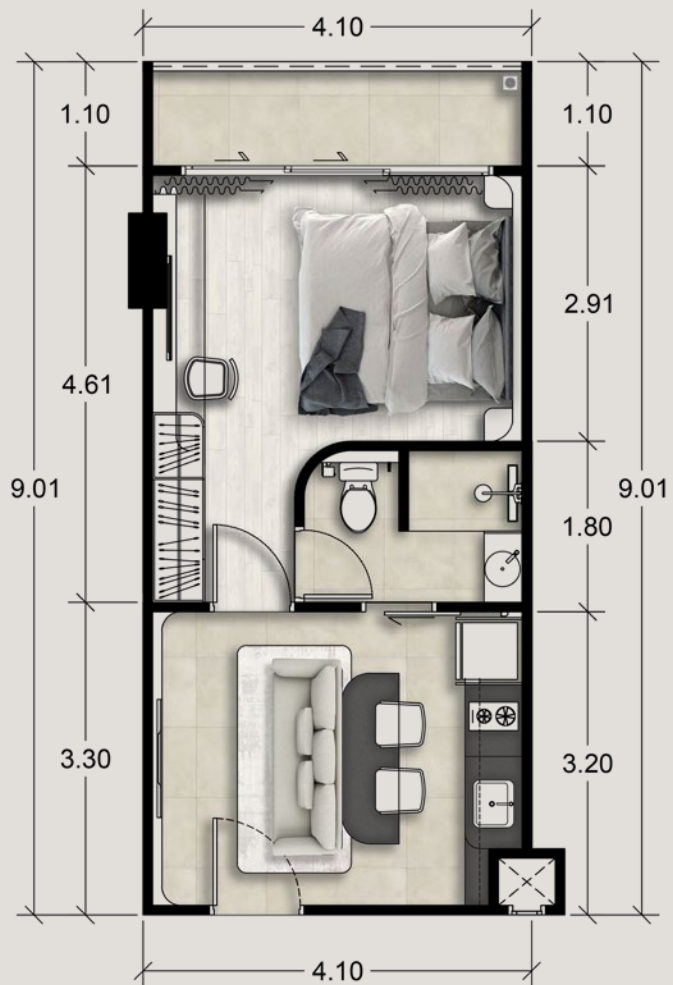
DS113 DS112 DS111 DS110 DS109 DS108 DS107
32.89 sq.m. 32.89 sq.m. 32.89 sq.m. 32.89 sq.m. 32.89 sq.m. 32.89 sq.m. 32.89 sq.m.

ПЛАН 1-ГО ЭТАЖА

*Изображение носит иллюстративный характер и создано с помощью компьютерной графики

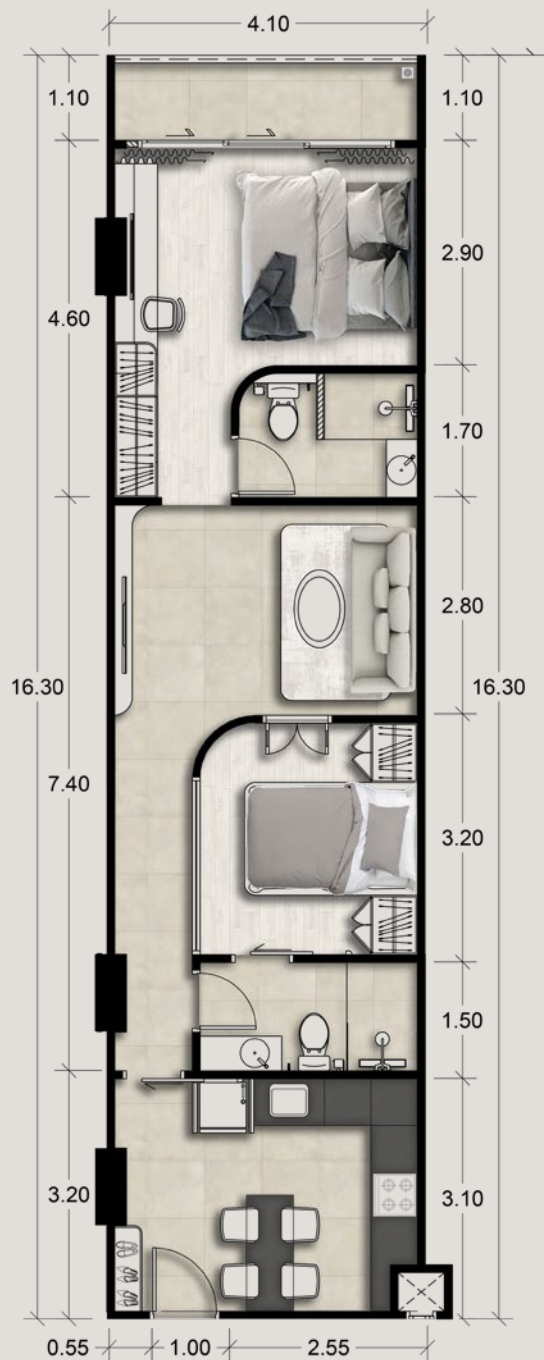
ОТКРЫТЫЙ ПРОСТОРНЫЙ БАЛКОН





1 спальни
ОБЩАЯ ПЛОЩАДЬ
32.89 - 44.84 кв.м

* ПЛОЩАДЬ УКАЗАНА ПРИБЛИЗИТЕЛЬНО И МОЖЕТ ОТЛИЧАТЬСЯ



*Изображение носит иллюстративный характер и создано с помощью компьютерной графики

2 спальни
ОБЩАЯ ПЛОЩАДЬ
46.53 - 60.09 кв.м

* ПЛОЩАДЬ УКАЗАНА ПРИБЛИЗИТЕЛЬНО И МОЖЕТ ОТЛИЧАТЬСЯ



*Изображение носит иллюстративный характер и создано с помощью компьютерной графики

4 спальни
ОБЩАЯ ПЛОЩАДЬ
176.35 кв.м

* ПЛОЩАДЬ УКАЗАНА ПРИБЛИЗИТЕЛЬНО И МОЖЕТ ОТЛИЧАТЬСЯ



*Изображение носит иллюстративный характер и создано с помощью компьютерной графики

Изображение носит иллюстративный характер и создано с помощью компьютерной графики



- Жилой комплекс ever prime residence, состоящий** : 492 квартир
- Владелец проекта** : Ever Prime Development co., ltd
- Зарегистрированный капитал** : 104 000 000 бат (выплачено в полном объеме)
- Расположение проекта** : патак роуд, 1, карон, район муэанг пхукет, пхукет 83100 таиланд
- Ожидаемый срок сдачи** : декабрь 2028
- проекта сбор за обслуживание** : Сбор за обслуживание оплачивается индивидуально владельцами квартир в комплексе и включает в себя все объекты общего пользования, охрану, дезинсекцию, вывоз мусора и услуги по эксплуатации объекта.

(Все технические характеристики могут быть изменены без предварительного уведомления)

